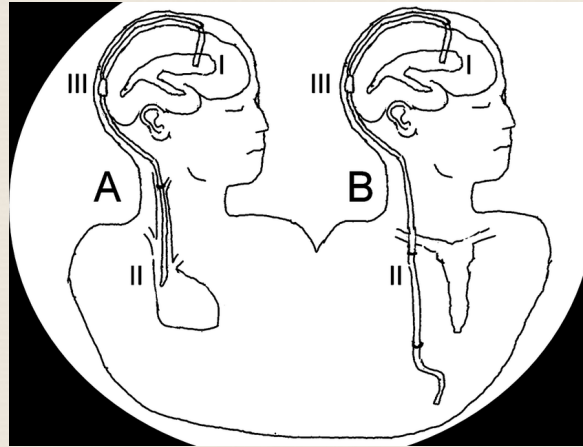


VĒRO!



Šunta sistēmas darbība ir
nepārtraukti uzraugāma.

Šunta sistēmai ir tendence savu
uzdevumu veikt nepilnvērtīgi
40-50% gadījumu pirmā
ievietošanas gada laikā.

Biežākās problēmas:

- * šunta infekcija
- * šunta blokāde
- * šunta revīzija


INFORMĀCIJA VECĀKU
ATBALSTAM
angļu valodā

<https://www.shinecharity.org.uk/hydrocephalus/>

Tu to neizraisīji.
Tu to nespēj ārstēt.
Tu no tā nevari izvairīties.
Tu to nevari ignorēt.
Tu to nevari apmānīt.
Tu to nevari kontrolēt.
Vienīgais, ko *vari*, ir to pārvaldīt
un iemācīties dzīvot ar
“jauno normālību”
savā dzīvē.



DZĪVE AR HIDROCEFĀLIJU



ŠUNTA
SISTĒMA
reizēm
VAR
LĪDZĒT

Normāla dzīve. Nonoteiktība.
Kompetences attīstīšana.
Mācīšanās no pieredzes.
Pielāgošanās izmaiņām bērņā,
pieņemot lēmumus.





Fragments no informācijas lapas vecākiem SHINE:
Spina bifida * Hydrocephalus * Information *
Networking * Equity

Iespējamās šunta sistēmas problēmas

Galvassāpes

Kakla sāpes

Reiboņi

Vemšana

Fotofobija vai citi redzes traucējumi

Miegainība

Krampji

Apziņas zudums

Ja parādās neraksturīga miegainība,
nereagēšana, apziņas traucējumi vai
bezsamaņa: **DOMĀ ŠUNTS!**

DZĪVE. NENOTEIKTĪBA. KOMPETENCE.

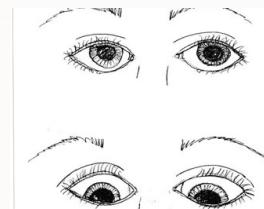
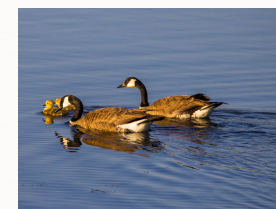
Normalizēšana ir process, kurā saslimšana kļūst pārvaldāma un ikdienas vai iecerētās aktivitātes tiek piedzīvotas. **Nenoteiktība** rodas, kad ir šaubas par pareizāko rīcību. Katrs vecāks ir sava bērna veselības **eksperts**.



ŠUNTA SISTĒMAS APRŪPE

Biežākās problēmas: galvas izmēra palielināšanās.

Citas pazīmes: spiediens avotiņos, galvaskausa kaulu atdalīšanās, apātija, miegainība, nevēlēšanās ēst, aizkaitinātība, spalgs kliedziens, rietošaās saules acis (acis vērstas leju, baltumi redzami virs acu zīlītēm), vemšana.



Ir izaicinājums iemācīties atšķirt šunta sistēmas problēmas no citām saslimšanām. **Sadarbība ar speciālistiem**

SADARBĪBA AR SPECIĀLISTIEM

Cieša sadarbība ar speciālistiem: (1) neiroķirurgs; (2) ģimenes ārsts; (3) rehabilitācijas atbalsta personas:

- ✱ fiziskā rehabilitācija;
- ✱ ergo terapija;
- ✱ Runas attīstības terapija / logopēdija

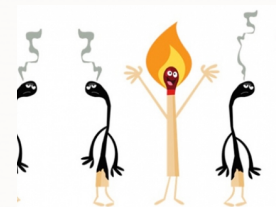
(4) Speciālie pedagogi izglītības procesa atbalstam.



Pamanot nevēlamus simptomus, sazināšanās ar neiroķirurgu veicama **4h laikā**.

VECĀKI, RŪPĒJATIES PAR SEVI!

Piecas iezīmes raksturīgas, nonākot saskarē ar ilgtermiņa saslimšanām; (1) jēgas meklējumi slimībā; (2) emocionālais pārdzīvojums - sēras, apjukums, neticība, trauksme, nemiers, pašizjūtas zudums; (3) ilgstošas sēras un skumjas; (4) adaptācijas grūtības dzīvei ar slimību; (5) vecāku dzīves kvalitātes ierobežojumi - hornisks nogurums un izdegšanas risks.



Identificēt normālās dzīves veicinātājus un traucēkļus. Novērtēt normālo dzīvi. **Balansēt** normālību un vērtīgumu.