

**DZEMDĪBAS**  
**CHILDBIRTHS**

## DZEMDĪBAS

2008. gadā dzemdību skaits pieaudzis par 735. Pozitīvi, ka samazinājies arī priekšlaicīgo dzemdību īpatsvars – 4,8% pret 5,4% 2007. gadā. Antenatāli neap rūpēto dzemdētāju īpatsvars būtiski nemainās (2,3% - 2008.; 2,2% - 2007.; 2,4% - 2006.).

Vidējais gultu skaits stacionāros turpina samazināties (*par 20 gultām*), līdz ar to palielinājies vidējais gultu noslogojums, gultas slodze un aprīte.

No sarežģījumiem dzemdību un pēcdzemdību periodā vērojams pieaugums dzemdību darbības anomālijām – 10,9% pret 10,0% 2007. gadā un starpenes plīsumiem – 10,4% pret 9,7%. Pārējie sarežģījumi būtiski nav mainījušies.

Kopējās dzemdniecības operācijas nedaudz samazinājušās – 957,4 uz 1000 dzīvi dzimušiem 2008. gadā pret 1021,6 2007. gadā, savukārt pieaugums vērojams perineotomijām, epiziotomijām – 141,4 uz 1000 dzīvi dzimušiem pret 134,4 2007. gadā. Ķeizargriezienu rādītājs nedaudz samazinājies – 225,5 pret 229,1 uz 1000 dzīvi dzimušiem 2007. gadā. Dzemdību veidu struktūrā par 0,8 procentu punktiem samazinājies plānoto jeb izvēles ķeizargriezienu īpatsvars, savukārt par 0,4 procentu punktiem pieaugusi nepieciešamība pēc steidzamo jeb akūto ķeizargriezienu pielietojuma.

Ārpusstacionāra dzemdību īpatsvars nedaudz pieaudzis – 0,9% pret 0,6%. Minētais pieaugums galvenokārt ir saistīts ar plānoto mājas dzemdību skaita palielinājumu valstī.

## CHILDBIRTHS

In 2008, the number births have increased for 735. Proportion of premature births has decreased from 5.4% in 2007 to 4.8% in 2008. Proportion of antenatally uncared women in labor is almost unchanged (2.3% in 2008; 2.2% in 2007; 2.4% in 2006).

The average number of hospital beds continues to decrease (*for 20 beds*). Therefore the average bed's occupancy and bed's turnover has increased.

In the structure of complications occurred during deliveries and in the postnatal period the proportion of anomalies of birth activities has increased from 10.0% in 2007 to 10.9% in 2008 and proportion of perineal ruptures from 9.7% in 2007 to 10.4% in 2008. The other complications have not changed a lot.

The total number of obstetric operations has decreased from 1,021.6 per 1,000 live births in 2007 to 957.4 in 2008. On its turn the number of perineotomies and episiotomies has increased from 134.4 per 1,000 live births in 2007 to 141.4 in 2008. The rate of caesarean sections has decreased from 229.1 per 1,000 live births in 2007 to 225.5 in 2008. In the structure of type of deliveries the proportion of planned caesarean sections has decreased for 0.8 percent points. On its turn proportion of urgent caesarean sections has increased for 0.4 percent points.

Proportion of out-of-hospital deliveries has increased from 0.6% in 2007 to 0.9% in 2008. For the most part this increase is related with increase of number of planned home deliveries in the country.

**VESELĪBAS STATISTIKAS DEPARTAMENTS**  
**HEALTH STATISTICS DEPARTMENT**

4.1. tabula

**DZEMDĪBU GULTU NOSLOGOJUMS**

table 4.1

**OCCUPANCY OF OBSTETRIC BEDS**

	Vidējais gultu skaits		Vidējais gultu noslogojums (dienās)		Gultas slodze (%)		Vidējais gultdienu skaits uz vienu dzemdētāju		Gultas aprīte	
	Average number of beds		Average bed occupancy rate (in days)		Bed occupancy (%)		Average number of bed days per one delivery		Bed turnover	
	2007	2008	2007	2008	2007	2008	2007	2008	2007	2008
<b>LATVIJA</b>	<b>463</b>	<b>448</b>	<b>221.2</b>	<b>226.3</b>	<b>60.6</b>	<b>61.8</b>	<b>4.6</b>	<b>4.5</b>	<b>48.1</b>	<b>50.8</b>
<i>Whole country</i>										
<b>Pilsētas – Cities</b>										
RĪGA	103	101	295.8	296.4	81.0	81.0	4.1	4.0	73.1	74.9
DAUGAVPILS	30	30	192.3	204.1	52.7	55.8	4.6	4.7	41.9	43.8
JELGAVA	15	15	250.4	248.5	68.6	67.9	4.4	4.4	56.3	56.1
JŪRMALA	20	21	272.8	261.1	74.8	71.4	3.6	3.5	76.3	74.9
LIEPĀJA	23	23	218.5	232.6	59.9	63.5	4.8	4.8	46.0	48.6
RĒZEKNE	20	20	148.6	149.7	40.7	40.9	4.8	4.7	31.2	31.9
VENTSPILS	15	15	201.6	208.3	55.2	56.9	5.6	5.7	35.7	36.3
<b>Rajoni - Districts</b>										
AIZKRAUKLES	10	10	162.7	156.1	44.6	42.6	4.9	5.1	32.8	30.8
ALŪKSNES	5	1	215.4	206.0	59.0	56.3	7.1	6.6	30.2	31.0
BALVU	9	10	135.4	174.7	37.1	47.7	5.1	5.0	26.3	34.7
BAUSKAS	8	9	264.1	242.9	72.4	66.4	5.2	4.7	50.9	51.6
CĒSU	14	15	141.4	154.4	38.8	42.2	4.7	4.5	30.2	34.1
DAUGAVPILS	-	-	-	-	-	-	-	-	-	-
DOBELES	17	17	199.9	204.1	54.8	55.8	4.6	4.3	43.4	47.2
GULBENES	9	5	147.8	267.6	40.5	73.1	5.8	5.1	25.4	52.6
JELGAVAS	-	-	-	-	-	-	-	-	-	-
JĒKABPILS	17	17	236.6	277.0	64.8	75.7	6.4	6.3	36.9	44.2
KRĀSLAVAS	10	10	113.8	126.1	31.2	34.4	5.9	6.1	19.2	20.8
KULDĪGAS	6	6	419.3	350.3	114.9	95.7	4.5	4.2	93.7	83.5
LIEPĀJAS	12	10	149.1	147.4	40.8	40.3	5.2	4.3	28.4	34.3
LIMBAŽU	8	7	161.6	174.4	44.3	47.7	4.6	4.6	35.4	37.7
LUDZAS	10	9	181.0	184.4	49.6	50.4	7.0	7.4	25.8	24.9
MADONAS	5	5	256.8	288.6	70.4	78.8	4.8	4.6	54.0	62.2
OGRES	10	10	178.3	173.9	48.8	47.5	4.3	4.3	41.1	40.1
PREIĻU	10	9	157.4	171.6	43.1	46.9	4.3	3.9	36.7	44.0
RĒZEKNES	-	-	-	-	-	-	-	-	-	-
RĪGAS	10	10	294.8	286.2	80.8	78.2	4.5	4.2	65.7	68.7
SALDUS	5	5	215.2	210.6	58.9	57.5	5.2	5.5	41.8	38.6
TALSU	15	15	153.0	145.6	41.9	39.8	5.6	5.2	27.5	28.0
TUKUMA	10	9	172.7	166.1	47.3	45.4	3.9	3.6	44.1	46.2
VALKAS	17	14	100.7	103.5	27.6	28.3	5.2	4.8	19.5	21.5
VALMIERAS	20	20	310.6	280.8	85.1	76.7	6.0	5.5	51.8	50.6
VENTSPILS	-	-	-	-	-	-	-	-	-	-

**VESELĪBAS STATISTIKAS DEPARTAMENTS**  
**HEALTH STATISTICS DEPARTMENT**

4.2. tabula

**DZEMDĪBAS**  
**CHILDBIRTHS**

table 4.2

	Dzemdību skaits <i>Number of childbirths</i>		tajā saitā (%) <i>of them (%)</i>				Antenatāli neaprūpēto dzemdētāju īpatsvars <i>Proportion of women, who had not received antenatal care, from total women given a birth</i>	
			Fizioloģiskas <i>Physiological</i>		Priekšlaicīgas <i>Preterm</i>			
	2007	2008	2007*	2008	2007	2008	2007	2008
<b>LATVIJA</b> <i>Whole country</i>	<b>23099</b>	<b>23834</b>	<b>72.8</b>	<b>73.1</b>	<b>5.4</b>	<b>4.8</b>	<b>2.2</b>	<b>2.3</b>
<b>Pilsētas - Cities</b>								
RĪGA	9684	9856	68.7	69.6	6.4	5.8	1.5	1.5
DAUGAVPILS	1249	1312	82.1	79.8	3.7	3.1	2.7	3.4
JELGAVA	844	844	71.4	69.9	5.3	3.3	2.8	3.1
JŪRMALA	1450	1526	77.1	74.2	1.4	1.2	0.9	0.9
LIEPĀJA	1023	1086	75.1	72.4	8.2	7.4	1.5	2.9
RĒZEKNE	632	631	73.7	77.8	5.2	3.3	2.7	3.5
VENTSPILS	537	548	69.8	67.7	3.4	2.4	3.2	3.3
<b>Rajoni - Districts</b>								
AIZKRAUKLES	322	311	57.8	49.2	4.7	2.9	0.9	2.6
ALŪKSNES	121	20	72.7	75.0	6.6	10.0	6.6	5.0
BALVU	225	340	80.4	80.3	2.7	3.8	3.6	2.9
BAUSKAS	387	437	74.4	72.3	3.9	2.3	3.6	4.1
CĒSU	374	472	68.4	72.2	3.2	2.5	2.7	2.5
DAUGAVPILS	-	-	-	-	-	-	-	-
DOBELES	696	752	85.3	87.4	2.0	2.0	2.9	2.5
GULBENES	179	193	77.7	79.8	5.6	4.1	4.5	3.1
JELGAVAS	-	-	-	-	-	-	-	-
JĒKABPILS	511	600	74.6	74.0	17.4	15.7	6.7	7.0
KRĀSLAVAS	121	149	76.9	79.2	5.0	5.4	3.3	6.7
KULDĪGAS	558	510	73.1	70.8	3.4	2.5	3.0	2.4
LIEPĀJAS	251	286	77.7	88.1	2.8	0.7	1.2	1.0
LIMBAŽU	263	241	77.9	78.4	1.5	3.3	2.7	3.7
LUDZAS	168	155	78.6	80.0	7.7	5.2	7.7	5.2
MADONAS	268	313	80.2	79.9	2.2	2.6	4.9	1.6
OGRES	413	401	75.5	78.6	4.1	3.2	3.6	3.5
PREIĻU	300	324	74.3	78.4	1.3	0.9	1.0	1.5
RĒZEKNES	-	-	-	-	-	-	-	-
RĪGAS	535	581	75.9	78.1	1.1	1.4	1.1	1.0
SALDUS	150	142	92.7	85.2	4.7	4.2	5.3	6.3
TALSU	395	387	71.6	77.8	3.0	4.1	2.5	3.1
TUKUMA	363	338	81.0	79.6	7.4	10.4	5.0	4.4
VALKAS	222	214	87.4	86.4	2.3	1.4	2.3	1.4
VALMIERAS	858	865	68.5	69.1	9.8	9.2	1.6	2.3
VENTSPILS	-	-	-	-	-	-	-	-

\* Dati par 2007. gadu precizēti/Data about 2007 has updated

**VESELĪBAS STATISTIKAS DEPARTAMENTS**  
**HEALTH STATISTICS DEPARTMENT**

4.3. tabula **SAREŽĢĪJUMI DZEMDĪBĀS, PĒCDZEMDĪBU PERIODĀ,** *table 4.3*  
**procentos**

**COMPLICATIONS OF LABOUR AND PUERPERIUM, percents**

	Normāli novietotas placentas priekšlaicīga atslāņošanās <i>Premature separation of normally located placenta</i>		Dzemdību darbības anomālijas <i>Abnormalities of labour forces</i>		Starpenes plīsums <i>Perineal laceration</i>		Patoģisks asins zudums dzemdībās* <i>Excessive loss of blood during delivery</i>	
	2007	2008	2007	2008	2007	2008	2007	2008
<b>LATVIJA</b>	1.0	1.0	10.0	10.9	9.7	10.4	0.9	1.1
<i>Whole country</i>								
<b>Pilsētas – Cities</b>								
RĪGA	1.1	1.1	9.8	10.0	12.4	13.0	0.7	1.0
DAUGAVPILS	1.4	1.2	11.6	11.3	19.1	18.8	3.0	4.0
JELGAVA	0.7	1.2	14.1	14.2	15.0	15.0	0.2	0.0
JŪRMALA	0.1	0.3	2.3	7.3	0.1	2.5	0.2	0.5
LIEPĀJA	1.1	1.7	9.0	12.3	5.0	7.0	2.5	4.1
RĒZEKNE	1.4	0.2	8.9	13.5	1.7	4.6	0.6	0.6
VENTSPILS	1.3	0.9	37.1	36.1	19.0	18.1	0.6	0.5
<b>Rajoni – Districts</b>								
AIZKRAUKLES	0.3	1.9	13.0	13.8	3.1	2.9	0.6	0.6
ALŪKSNES	1.7	0.0	5.8	0.0	0.8	5.0	0.0	0.0
BALVU	0.4	2.4	2.7	2.6	2.2	1.5	0.4	1.2
BAUSKAS	1.0	0.9	11.1	5.7	6.5	6.4	1.0	1.1
CĒSU	1.3	1.1	9.6	5.7	7.0	8.1	0.3	0.2
DAUGAVPILS	-	-	-	-	-	-	-	-
DOBELES	0.4	0.5	0.7	0.4	5.2	2.7	0.4	0.0
GULBENES	1.7	1.6	8.4	4.7	1.1	0.0	1.1	2.6
JELGAVAS	-	-	-	-	-	-	-	-
JĒKABPILS	1.6	1.3	7.2	7.0	2.3	1.8	0.6	0.3
KRĀSLAVAS	3.3	3.4	9.1	9.4	9.1	6.0	1.7	0.7
KULDĪGAS	0.7	0.8	17.9	19.8	11.3	12.7	1.4	1.4
LIEPĀJAS	0.0	0.0	4.0	3.5	1.2	3.1	0.8	0.0
LIMBAŽU	0.8	0.0	2.3	3.3	0.8	0.0	0.0	0.0
LUDZAS	0.6	2.6	3.0	0.6	2.4	0.0	0.0	0.0
MADONAS	3.0	1.0	18.3	21.1	0.7	0.6	1.5	0.6
OGRES	1.2	0.5	9.0	13.5	10.7	15.2	0.0	0.0
PREIĻU	0.0	0.3	16.7	17.9	7.7	10.2	3.7	0.9
RĒZEKNES	-	-	-	-	-	-	-	-
RĪGAS	1.3	0.7	15.1	24.4	17.8	21.9	2.1	1.0
SALDUS	0.7	0.0	3.3	4.9	7.3	8.5	0.7	0.7
TALSU	1.0	1.3	4.6	5.9	3.0	3.6	1.3	0.8
TUKUMA	1.7	1.2	6.9	7.4	1.4	2.1	1.4	0.0
VALKAS	0.0	0.5	1.8	3.3	0.5	0.5	0.0	0.0
VALMIERAS	1.5	0.5	13.3	16.9	14.1	14.6	0.5	0.7
VENTSPILS	-	-	-	-	-	-	-	-

\*virs 500 ml vaginālās dzemdībās un virs 1000 ml ķeizargrieziena laikā / more than 500 ml during vaginal delivery and more than 1000 ml during delivery by caesarean section.

**VESELĪBAS STATISTIKAS DEPARTAMENTS**  
**HEALTH STATISTICS DEPARTMENT**

4.3.tabula

**SAREŽĢĪJUMI DZEMDĪBĀS, PĒCDZEMDĪBU PERIODĀ,**  
**procentos**

table 4.3

**COMPLICATIONS OF LABOUR AND PUERPERIUM, percents**

turpinājums

continued

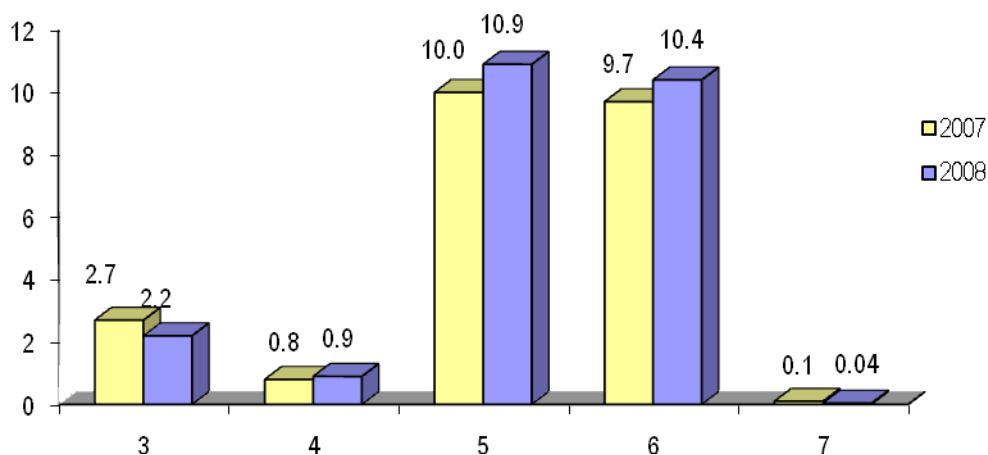
	Preeklampsija, eklampsija <i>Preeclampsia, eclampsia</i>		Dzemes hipotonija, atonija <i>Hypotony and atony of uterus</i>		Strutaini septiskas saslimšanas <i>Purulent and septic diseases</i>	
	2007	2008	2007	2008	2007	2008
<b>LATVIJA</b>	<b>2.7</b>	<b>2.2</b>	<b>0.8</b>	<b>0.9</b>	<b>0.1</b>	<b>0.04</b>
<i>Whole country</i>						
<b>Pilsētas - Cities</b>						
RĪGA	3.6	3.1	0.7	0.8	0.0	0.0
DAUGAVPILS	1.0	1.1	1.5	0.5	0.6	0.4
JELGAVA	0.1	0.1	0.2	0.1	0.0	0.0
JŪRMALA	0.3	0.1	0.2	0.3	0.0	0.0
LIEPĀJA	3.4	3.5	1.2	2.8	0.1	0.1
RĒZEKNE	3.3	3.3	0.3	0.3	0.3	0.5
VENTSPILS	5.6	6.0	0.9	0.7	0.0	0.0
<b>Rajoni - Districts</b>						
AIZKRAUKLES	1.9	1.3	4.3	7.7	0.0	0.0
ALŪKSNES	0.0	0.0	0.8	0.0	0.0	0.0
BALVU	1.3	0.9	0.9	0.9	0.0	0.0
BAUSKAS	2.1	1.6	0.5	0.0	0.3	0.0
CĒSU	0.5	0.4	1.1	0.2	0.0	0.0
DAUGAVPILS	-	-	-	-	-	-
DOBELES	0.9	0.5	0.6	0.5	0.0	0.0
GULBENES	0.6	0.5	1.1	1.6	0.0	0.0
JELGAVAS	-	-	-	-	-	-
JĒKABPILS	2.2	2.7	0.0	0.3	0.0	0.0
KRĀSLAVAS	1.7	1.3	0.0	2.0	0.0	0.0
KULDĪGAS	2.3	1.8	0.5	0.8	0.7	0.0
LIEPĀJAS	0.4	0.3	1.2	0.0	0.0	0.0
LIMBAŽU	0.8	0.0	0.0	0.0	0.0	0.0
LUDZAS	0.6	0.6	3.0	0.6	0.0	0.0
MADONAS	5.2	4.2	0.4	1.0	0.0	0.0
OGRES	2.9	1.7	0.2	0.7	0.0	0.0
PREIĻU	2.0	0.3	2.7	0.9	0.0	0.0
RĒZEKNES	-	-	-	-	-	-
RĪGAS	4.7	1.9	3.2	2.2	0.0	0.0
SALDUS	1.3	0.7	3.3	0.7	0.0	0.0
TALSU	1.0	1.0	0.5	1.0	0.3	0.0
TUKUMA	0.6	0.9	0.8	0.0	0.0	0.0
VALKAS	0.5	0.5	0.0	0.0	0.5	0.0
VALMIERAS	4.3	2.1	0.5	0.9	0.0	0.0
VENTSPILS	-	-	-	-	-	-

4.1. attēls

**SAREŽĢĪJUMI DZEMDĪBĀS, PĒCDZEMDĪBU PERIODĀ  
(ĢENITĀLĀ UN EKSTRAGENITĀLĀ PATOLOĢIJA),  
procentos**

chart 4.1

**COMPLICATIONS (EXTRAGENITAL AND GENITAL) OF LABOUR AND  
PUERPERIUM, percents**



3. Preeklampsija, eklampsija
4. Dzemdes hipotonija, atonija
5. Dzemdību darbības anomālijas
6. Starpenes plīsums
7. Strutaini septiskās saslimšanas

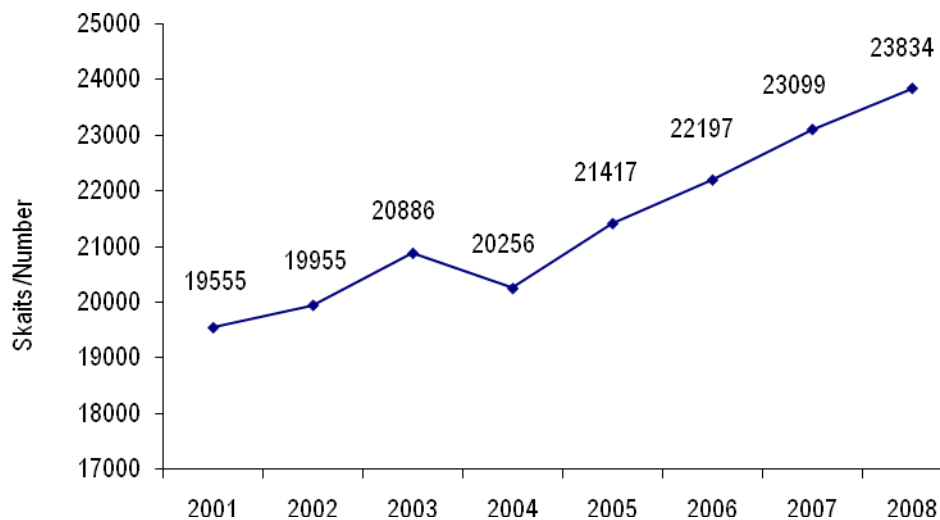
3. Preeclampsia, eclampsia
4. Hypotony and atony of uterus
5. Abnormalities of labour forces
6. Perineal laceration
7. Purulent and septic diseases

4.2. attēls

DZEMDĪBU SKAITS

chart 4.2

NUMBER OF CHILDBIRTHS

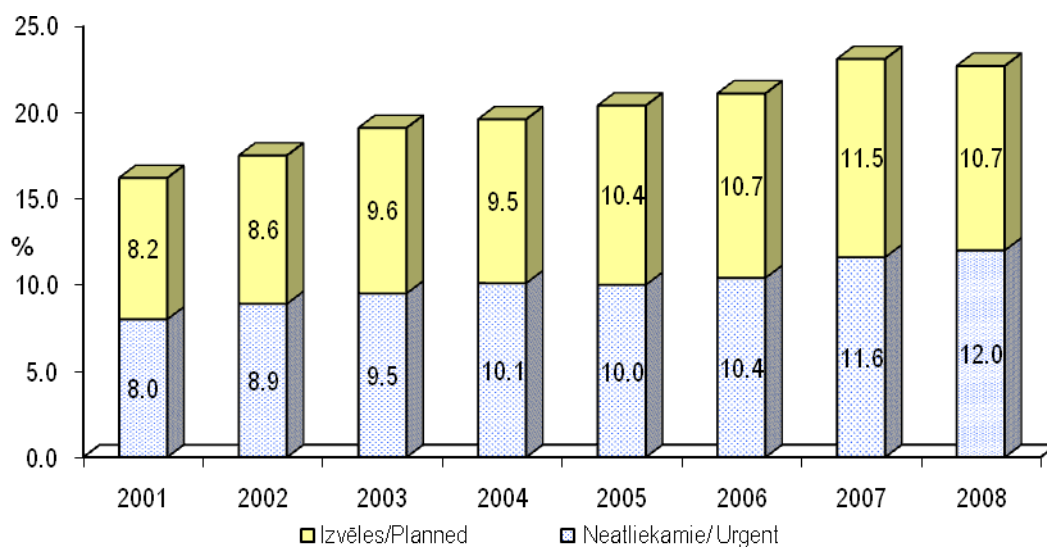


4.3. attēls

ĶEIZARGRIEZIENU ĪPATSVARŠ  
no visām dzemdībām

chart 4.3

PROPORTION OF CAESAREAN SECTIONS  
FROM CHILDBIRTHS





**VESELĪBAS STATISTIKAS DEPARTAMENTS**  
**HEALTH STATISTICS DEPARTMENT**

4.4. tabula

**DZEMDĪBU NORISE, RAKSTUROJUMS**

table 4.4

**CHARACTERISTICS OF DELIVERIES**

	Daudzaugļu dzemdības <i>Multiple delivery</i>				Uz 100 dzemdībām <i>Per 100 childbirths</i>					
	Skaitis <i>Number</i>		Uz 100 dzemdībām <i>Per 100 childbirths</i>		Ārpusstacionāra dzemdības <i>Out-of-hospital delivery</i>		Dzemdības revīzija <i>Revision of uterus cavity</i>			
							Dzemdībās <i>During delivery</i>		Pēcdzemdību periodā <i>After delivery</i>	
	2007	2008	2007	2008	2007	2008	2007	2008	2007	2008
<b>LATVIJA</b> <i>Whole country</i>	<b>297</b>	<b>281</b>	<b>1.3</b>	<b>1.2</b>	<b>0.6</b>	<b>0.9</b>	<b>2.1</b>	<b>2.1</b>	<b>0.7</b>	<b>0.8</b>
<b>Pilsētas - Cities</b>										
RĪGA	168	156	1.7	1.6	0.7	1.3	2.0	2.1	0.2	0.2
DAUGAVPILS	12	15	1.0	1.1	0.5	1.0	2.0	1.5	0.7	1.1
JELGAVA	9	12	1.1	1.4	0.2	0.4	3.1	3.2	3.4	4.5
JŪRMALA	7	8	0.5	0.5	0.2	0.0	0.7	0.5	0.1	1.0
LIEPĀJA	16	17	1.6	1.6	0.3	0.4	3.4	5.6	0.9	2.3
RĒZEKNE	0	4	0.0	0.6	1.9	1.1	6.5	5.7	0.9	1.3
VENTSPILS	8	4	1.5	0.7	0.4	0.2	2.4	2.0	0.2	0.2
<b>Rajoni - Districts</b>										
AIZKRAUKLES	0	4	0.0	1.3	0.0	0.6	7.5	5.8	0.9	1.0
ALŪKSNES	0	0	0.0	0.0	0.0	0.0	0.8	0.0	0.0	10.0
BALVU	1	0	0.4	0.0	0.0	0.0	1.8	2.4	1.3	2.1
BAUSKAS	3	2	0.8	0.5	0.3	0.2	1.0	1.1	0.5	0.7
CĒSU	2	3	0.5	0.6	0.5	0.4	0.5	1.1	4.3	3.8
DAUGAVPILS	-	-	-	-	-	-	-	-	-	-
DOBELES	4	8	0.6	1.1	0.0	0.5	0.7	1.6	0.6	0.4
GULBENES	1	0	0.6	0.0	0.6	0.5	0.6	1.0	7.8	5.2
JELGAVAS	-	-	-	-	-	-	-	-	-	-
JĒKABPILS	9	11	1.8	1.8	1.4	1.8	0.6	0.8	0.0	0.0
KRĀSLAVAS	0	1	0.0	0.7	0.8	2.0	1.7	1.3	0.8	0.0
KULDĪGAS	5	6	0.9	1.2	0.5	0.8	2.3	3.3	1.6	1.0
LIEPĀJAS	3	0	1.2	0.0	0.4	0.0	4.0	0.0	1.2	0.0
LIMBAŽU	4	0	1.5	0.0	0.4	2.5	1.1	0.0	0.0	0.0
LUDZAS	3	0	1.8	0.0	2.4	0.0	6.0	0.0	0.0	0.0
MADONAS	4	5	1.5	1.6	0.4	0.0	1.9	2.6	1.9	0.0
OGRES	2	2	0.5	0.5	1.5	1.2	1.7	0.7	0.5	0.0
PREIĻU	2	1	0.7	0.3	0.3	0.3	2.3	0.9	0.3	1.5
RĒZEKNES	-	-	-	-	-	-	-	-	-	-
RĪGAS	4	0	0.7	0.0	0.2	0.3	1.7	1.0	2.1	1.5
SALDUS	0	0	0.0	0.0	1.3	0.7	0.7	1.4	0.7	0.7
TALSU	2	5	0.5	1.3	0.3	0.3	1.3	1.8	2.3	1.6
TUKUMA	7	3	1.9	0.9	0.3	1.5	2.8	1.2	0.3	0.6
VALKAS	0	0	0.0	0.0	0.0	0.0	0.0	0.0	0.5	0.0
VALMIERAS	21	14	2.4	1.6	0.7	0.2	2.4	2.1	0.2	0.0
VENTSPILS	-	-	-	-	-	-	-	-	-	-

**VESELĪBAS STATISTIKAS DEPARTAMENTS**  
**HEALTH STATISTICS DEPARTMENT**

4.5. tabula

**DZEMDĪBU VEIDI**

table 4.5

**DELIVERIES BY TYPE**

	Dzemdību skaits <i>Number of deliveries</i>		Dzemdību veids <i>Deliveries by type</i>					
			Spontānas % <i>Spontaneous (%)</i>		Plānots ķeizargrieziens % <i>Planned Caesarean section (%)</i>		Steidzams ķeizargrieziens % <i>Urgent Caesarean section (%)</i>	
	2007	2008	2007	2008	2007	2008	2007	2008
<b>LATVIJA</b>	<b>23099</b>	<b>23834</b>	<b>76.8</b>	<b>77.3</b>	<b>11.5</b>	<b>10.7</b>	<b>11.6</b>	<b>12.0</b>
<i>Whole country</i>								
<b>Pilsētas – Cities</b>								
RĪGA	9684	9856	71.5	72.6	12.9	12.4	15.5	15.0
DAUGAVPILS	1249	1312	84.7	82.9	5.5	5.9	9.6	11.2
JELGAVA	844	844	78.7	78.1	11.0	11.1	10.4	10.8
JŪRMALA	1450	1526	81.0	79.4	12.7	12.4	6.3	8.2
LIEPĀJA	1023	1086	86.0	86.4	3.8	4.1	10.1	9.6
RĒZEKNE	632	631	81.8	85.4	10.9	6.8	7.1	7.8
VENTSPILS	537	548	76.5	72.6	12.9	15.7	10.6	11.7
<b>Rajoni – Districts</b>								
AIZKRAUKLES	322	311	67.7	55.6	20.8	24.4	11.5	19.9
ALŪKSNES	121	20	73.6	85.0	14.9	10.0	11.6	5.0
BALVU	225	340	83.6	85.0	10.2	7.4	6.2	7.6
BAUSKAS	387	437	76.2	74.1	10.3	12.4	13.4	13.5
CĒSU	374	472	74.1	77.1	10.7	10.0	15.2	12.9
DAUGAVPILS	-	-	-	-	-	-	-	-
DOBELES	696	752	86.6	89.6	6.8	5.1	6.3	5.3
GULBENES	179	193	86.0	86.0	3.9	7.3	10.1	6.7
JELGAVAS	-	-	-	-	-	-	-	-
JĒKABPILS	511	600	75.9	75.7	12.3	10.0	11.7	14.3
KRĀSLAVAS	121	149	79.3	80.5	6.6	8.1	14.1	11.4
KULDĪGAS	558	510	77.2	76.1	11.3	11.4	11.3	12.5
LIEPĀJAS	251	286	83.7	90.9	9.6	5.6	6.4	3.5
LIMBAŽU	263	241	81.8	83.0	14.5	9.5	3.8	7.5
LUDZAS	168	155	84.5	80.0	7.14	9.7	8.3	10.3
MADONAS	268	313	84.0	82.4	10.5	7.7	5.6	9.9
OGRES	413	401	77.7	79.6	13.1	12.0	9.2	8.5
PREIĻU	300	324	77.7	80.9	16	6.5	6.0	12.7
RĒZEKNES	-	-	-	-	-	-	-	-
RĪGAS	535	581	79.4	80.9	9.2	8.1	10.8	11.0
SALDUS	150	142	94.7	88.7	2.7	2.8	2.7	8.5
TALSU	395	387	76.7	81.7	14.4	8.3	8.9	10.1
TUKUMA	363	338	84.0	81.7	10.2	13.3	5.8	5.0
VALKAS	222	214	87.8	86.4	7.2	8.9	5.0	4.7
VALMIERAS	858	865	76.7	77.6	16.6	12.6	6.8	9.8
VENTSPILS	-	-	-	-	-	-	-	-

**VESELĪBAS STATISTIKAS DEPARTAMENTS**  
**HEALTH STATISTICS DEPARTMENT**

4.6.tabula

**ANALGĒZIJA DZEMDĪBĀS**

table 4.6

**ANALGESIA DURING DELIVERY**

	Dzemdību skaits <i>Number of deliveries</i>		Analgēzija <i>Analgesia</i>							
			Spinālā / epidurālā % <i>Spinal, epidural (%)</i>		Lokālā % <i>Local (%)</i>		Intravenozā % intravenous (%)		Endotraheālā % <i>Endotracheal (%)</i>	
	2007	2008	2007	2008	2007*	2008	2007	2008	2007	2008
<b>LATVIJA</b>	<b>23099</b>	<b>23834</b>	<b>27.0</b>	<b>26.0</b>	<b>4.6</b>	<b>5.0</b>	<b>2.8</b>	<b>2.3</b>	<b>2.0</b>	<b>1.8</b>
<i>Whole country</i>										
<b>Pilsētas – Cities</b>										
RĪGA	9684	9853	40.5	37.4	4.5	4.0	0.6	0.5	0.4	0.4
DAUGAVPILS	1249	1312	17.1	18.6	0.6	0.5	1.6	0.8	3.4	1.8
JELGAVA	844	844	23.1	22.6	0.4	0.0	0.5	0.4	1.1	0.1
JŪRMALA	1450	1526	24.6	26.1	0.0	0.0	1.8	2.9	0.0	0.1
LIEPĀJA	1023	1086	14.5	14.1	31.6	36.0	1.2	1.4	2.4	1.9
RĒZEKNE	632	631	8.1	11.9	2.4	16.0	10.9	5.2	2.7	3.5
VENTSPILS	537	548	15.6	19.5	9.7	7.8	8.4	8.6	6.0	4.0
<b>Rajoni – Districts</b>										
AIZKRAUKLES	322	311	36.6	47.9	0.0	0.0	0.9	0.3	0.6	1.3
ALŪKSNES	121	20	26.4	20.0	26.4	15.0	0.0	0.0	0.0	20.0
BALVU	225	340	16.4	15.9	0.0	0.0	0.0	0.0	0.0	3.2
BAUSKAS	387	437	15.0	22.7	0.3	0.0	9.3	3.4	0.3	0.0
CĒSU	374	472	14.4	16.9	8.6	3.2	13.9	5.9	0.5	0.0
DAUGAVPILS	-	-	-	-	-	-	-	-	-	-
DOBELES	696	752	8.9	7.3	0.1	1.3	7.6	4.8	3.5	5.5
GULBENES	179	193	10.1	11.4	0.0	0.0	3.9	3.1	0.0	0.0
JELGAVAS	-	-	-	-	-	-	-	-	-	-
JĒKABPILS	511	600	17.4	17.8	0.6	0.7	7.1	6.7	0.4	0.3
KRĀSLAVAS	121	149	5.0	7.4	1.7	0.0	15.7	12.8	1.7	0.0
KULDĪGAS	558	510	22.8	23.1	0.2	1.6	1.1	1.4	2.7	3.1
LIEPĀJAS	251	286	15.1	9.8	2.0	4.2	0.8	0.0	0.4	0.7
LIMBAŽU	263	241	15.2	8.3	0.0	0.0	3.4	8.7	1.9	5.0
LUDZAS	168	155	15.5	18.7	0.6	0.0	0.0	1.3	0.0	0.0
MADONAS	268	313	14.6	16.6	0.0	0.0	2.2	1.3	4.5	2.2
OGRES	413	401	21.5	20.7	1.0	9.7	1.2	0.7	54.2	48.4
PREIĻU	300	324	23.0	19.8	30.3	30.2	0.7	0.0	0.0	0.3
RĒZEKNES	-	-	-	-	-	-	-	-	-	-
RĪGAS	535	581	23.2	21.2	2.4	1.4	0.9	1.0	1.1	0.0
SALDUS	150	142	4.7	11.3	3.3	5.6	0.7	0.0	0.0	0.7
TALSU	395	387	24.1	19.1	8.6	11.1	1.8	2.1	2.5	2.3
TUKUMA	363	338	13.5	14.2	0.0	0.0	3.0	4.1	0.3	0.0
VALKAS	222	214	10.4	11.7	0.0	0.0	2.3	1.9	0.0	0.0
VALMIERAS	858	865	7.9	7.9	0.0	0.0	15.9	14.7	0.2	0.2
VENTSPILS	-	-	-	-	-	-	-	-	-	-

\* Dati par 2007. gadu precizēti / Data about 2007 has updated

**VESELĪBAS STATISTIKAS DEPARTAMENTS**  
**HEALTH STATISTICS DEPARTMENT**

4.7.tabula

**DZEMDNECĪBAS OPERĀCIJAS**

table 4.7

**OBSTETRIC OPERATIONS**

	Dzemdniecības operācijas uz 1000 dzīvi dzimušiem <i>Obstetric operations per 1000 live births</i>				Ķeizargriezieni <i>Caesarean section</i>			
	Kopā <i>Total</i>		Perineotomija. epiziotomija <i>Perineotomy. episiotomy</i>		Skaitis <i>Number</i>		Uz 1000 dzīvi dzimušiem <i>Per 1000 live births</i>	
	2007	2008	2007	2008	2007	2008	2007	2008
<b>LATVIJA</b> <i>Whole country</i>	<b>1021.6</b>	<b>957.4</b>	<b>134.4</b>	<b>141.4</b>	<b>5334</b>	<b>5405</b>	<b>229.1</b>	<b>225.5</b>
<b>Pilsētas - Cities</b>								
RĪGA	1118.3	1055.4	146.2	147.9	2748	2697	280.6	271.6
DAUGAVPILS	707.1	838.9	100.6	95.3	189	224	150.8	169.4
JELGAVA	384.7	449.4	92.9	122.4	181	185	212.9	217.6
JŪRMALA	642.8	590.3	56.4	74.4	275	314	189.1	204.8
LIEPĀJA	906.3	1177.0	227.1	285.6	142	148	137.2	135.0
RĒZEKNE	1238.9	1210.1	371.8	451.8	114	92	180.4	145.3
VENTSPILS	1488.0	1519.9	125.2	110.5	126	150	232.0	271.7
<b>Rajoni - Districts</b>								
AIZKRAUKLES	736.7	690.1	62.7	38.3	104	138	326.0	440.9
ALŪKSNES	1474.6	3450.0	310.9	250.0	32	3	268.9	150.0
BALVU	654.9	579.9	35.4	53.3	37	51	163.7	150.9
BAUSKAS	1018.0	1054.8	20.6	22.8	92	113	237.1	258.0
CĒSU	506.7	396.6	72.0	33.8	97	108	258.7	227.8
DAUGAVPILS	-	-	-	-	-	-	-	-
DOBELES	2077.3	665.8	211.7	257.3	91	78	130.2	103.4
GULBENES	1107.3	782.4	67.8	77.7	25	27	141.2	139.9
JELGAVAS	-	-	-	-	-	-	-	-
JĒKABPILS	1095.1	1077.4	143.7	217.5	123	146	238.8	240.5
KRĀSLAVAS	1983.5	1409.4	107.4	174.5	25	29	206.6	194.6
KULDĪGAS	1074.9	1166.7	103.4	82.4	126	122	224.6	239.2
LIEPĀJAS	1023.9	1084.2	154.2	105.3	40	26	158.1	91.2
LIMBAŽU	571.4	506.2	60.2	70.5	48	41	180.5	170.1
LUDZAS	796.5	835.5	163.7	118.4	26	31	152.0	203.9
MADONAS	1025.8	902.2	51.7	25.2	43	55	158.7	173.5
OGRES	1034.0	1032.4	116.5	102.2	92	82	223.3	204.5
PREIĻU	1408.6	1409.2	315.6	316.9	66	62	219.3	190.8
RĒZĒKNES	-	-	-	-	-	-	-	-
RĪGAS	886.4	974.1	102.4	134.5	107	111	199.3	191.4
SALDUS	905.4	1274.6	20.3	35.2	8	16	54.1	112.7
TALSU	704.5	676.1	111.1	136.2	92	71	232.3	182.5
TUKUMA	1054.6	931.3	19.1	26.9	58	62	158.5	185.1
VALKAS	576.6	652.6	36.0	37.6	27	29	121.6	136.2
VALMIERAS	1001.1	864.2	125.7	87.9	200	194	228.6	221.5
VENTSPILS	-	-	-	-	-	-	-	-